

Warszawa, dnia 11 maja 2021 r.

Zamawiający:
Mazowieckie Samorządowe Centrum
Doskonalenia Nauczycieli
ul. Świętojerska 9
00-236 Warszawa

Dotyczy: postępowania o udzielenie zamówienia publicznego na remont łazienki w budynku Mazowieckiego Samorządowego Centrum Doskonalenia Nauczycieli w Warszawie.
Numer postępowania: MSCDN.ZP.26.7.2.2021

INFORMACJA O ZMIANIE TERMINU SKŁADANIA I OTWARCIA OFERT

Zamawiający w związku z wprowadzeniem poniższych zmian do Zapytania ofertowego (SOPZ, Formularz cenowy) zmienia termin składania i otwarcia ofert w przedmiotowym postępowaniu na:

Miejsce oraz termin złożenia oferty:

Oferty należy złożyć w Kancelarii Mazowieckiego Samorządowego Centrum Doskonalenia Nauczycieli, I piętro, pok. 101 w Warszawie przy ul. Świętojerskiej 9, do dnia **18.05.2021 r.**, do godz. **10:00**.

Miejsce i termin otwarcia ofert:

Otwarcie ofert odbędzie się w siedzibie Zamawiającego, tj. Mazowieckiego Samorządowego Centrum Doskonalenia Nauczycieli, ul. Świętojerska 9, 00-236 Warszawa, I piętro, pokój 106, w dniu **18.05.2021 r.** o godz. **10:15**.

SZCZEGÓŁOWY OPIS PRZEDMIOTU ZAMÓWIENIA

Lokalizacja inwestycji: Siedziba Główna MSCDN, ul. Świętojańska 9

Planowany remont obejmie w szczególności:

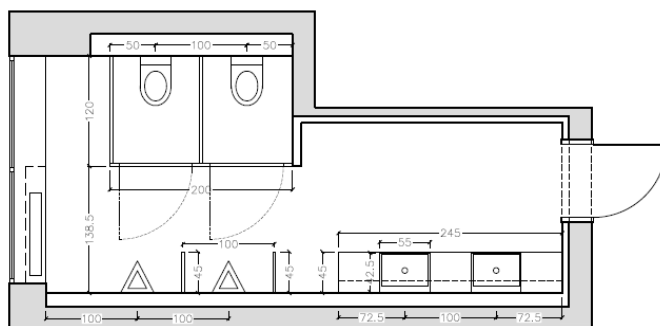
- 1) Wykonanie sufitu kasetonowego (amstrong) - 14,6 m²
- 2) Przedścianki na stelażu z KG (podwójne płytowanie) - 59,7 m²
- 3) Wykonanie posadzki z warstwą wyrównawczą - 14,6 m²
- 4) Gipsowanie - 37,6 m²
- 5) Malowanie dwukrotne + gruntowanie - 37,6 m²
- 6) Położenie płytek na ściany (w tym 34 otwory) - 41,8 m²
- 7) Montaż narożników zewnętrznych – płytki - 18,6 mb
- 8) Położenie płytek na podłogę - 14,6 m²
- 9) Montaż progu, listwy aluminiowe – 1,8 mb
- 10) Montaż kratki wentylacyjnych - 7 szt.
- 11) Montaż umywalek - 2 szt.
- 12) Montaż baterii - 2 szt.
- 13) Montaż parapetu - 2,5 mb
- 14) Demontaż parapetu - 2,5 mb
- 15) Montaż pisuaru wraz z akcesoriami - 2 szt.
- 16) Montaż miski WC - 2 szt.
- 17) Pomiar wraz z montażem kabin WC - 2 szt.
- 18) Pomiar wraz z montażem ścianek działowych pisuarów - 2 szt.
- 19) Pomiar wraz z montażem blatu umywalkowego - 1 szt.
- 20) Pomiar wraz z montażem lustra 140x245cm - 1 szt.
- 21) Gruntowanie ścian i podłogi - 86 m²
- 22) Wykonanie rewizji - 4 szt.
- 23) Hydroizolacja - 32 m²
- 24) Zabezpieczenie miejsca pracy
- 25) Transport
- 26) Wnoszenie towaru
- 27) Wynajęcie kontenerów i utylizacja śmieci
- 28) Montaż drzwi i ościeżnicy

Wykaz materiałów i elementów wyposażenia (zgodnie z załączonym projektem)

- 1) Tikkurila White Anti-Reflex [2] 10l - 1 szt.
- 2) Paradyż gres Chromatic grys 29,8x59,8cm - 37,60 m²
- 3) Paradyż gres Chromatic grafit 29,8x59,8cm - 4,46 m²
- 4) Paradyż gres Chromatic grys 29,8x59,8cm – 16,39 m²
- 5) Roca Diverta umywalka 55x42,5 cm białowa A327116000 - 2 szt.
- 6) Oltens Hervik syfon umywalkowy mosiężny okrągły chrom 02602100 - 2 szt.
- 7) Geberit przycisk spłukujący chrom błyszczący do stelaża WC - 2 szt.

- 8) Roca Gap miska WC wisząca biała A346477000 - 2 szt.
- 9) Roca Gap deska sedesowa wolnoopadająca z funkcją łatwego wypinania A80148200U - 2 szt.
- 10) Pisuar Koło Alex pisuar biały 66010-000 - 2 szt.
- 11) Koło Felix sitko ze stali nierdzewnej do pisuarów A96001 - 2 szt.
- 12) Koło Schellomat Basic spłuczka ciśnieniowa natynkowa 96017-000 - 2 szt.
- 13) Ferro Veneto VerdeLine bateria umywalkowa stojąca BVN2VL - 2 szt.
- 14) Lustro na zamówienie o wymiarach 140x245 cm, grubość 5 mm - 3,43 m²
- 15) Kratka wentylacyjna - 7 szt.
- 16) Zestaw 2 szt. kabin sanitarnych z drzwiami S/G/W: 2000/1200/2020 w tym noga H=150 z płyty HPL w kolorze grafitu, firmy HPL System 10lux, okucia stal nierdzewna, - 1 kpl.
- 17) Ścianka działowa pisuarów 450 x 1300 mm (w tym 150 mm noga) z płyty HPL w kolorze grafitu, firmy HPL System10 lux, okucia stal nierdzewna - 2 szt.
- 18) Blat umywalkowy 2450 x 450 mm, wysokość blendy przedniej 300 mm z płyty HPL w kolorze grafitu, firmy HPL System 10lux - 1 szt.
- 19) Drzwi + ościeżnice MDF - 1 komplet
- 20) Posadzka cementowa 20kg – 70 szt.
- 21) Gipsy + gładź 20kg - 11 szt.
- 22) Zaprawa klejąca – 76 kg
- 23) Zaprawa spoinująca – 4,8 kg
- 24) Masa szpachlowa - 41,2 kg
- 25) Taśma spoinowa – 22 szt.
- 26) Taśma uszczelniająca – 7 szt.
- 27) Kleje do płytek elastyczny 20kg - 18 szt.
- 28) Płyty gipsowe impregnowane – zielone – 44 szt.
- 29) Stelaże, profile, wieszaki, uchwyty - 68,64 m²
- 30) Grunt 5l - 7 szt.
- 31) Narożniki zewnętrzne do wykończenia płytek - 18,6 mb
- 32) Fugi i sylikony - 1 komplet
- 33) Kołki, wkręty, taśmy, folie, pianki - 1 komplet
- 34) Hydroizolacja dwuskładnikowa – 65,26 kg
- 35) Rewizja - 4 szt.
- 36) Parapet 2500 x 35 x 3mm konglomerat , kolor jasnoszary- 2,5 mb
- 37) System sufitowy amstrong - 14,6 m²

Łąca powierzchnia – około 15 m²



Załącznik nr 3 do Zapytania

....., dnia

.....
(pieczęć Wykonawcy)

FORMULARZ CENOWY

Wykaz prac	J.m.	Ilość	Cena jedn.	Wartość netto	VAT	Wartość brutto
Wykonanie sufitu kasetonowego (amstrong)	m2	14,6				
Przedściianki na stelażu z KG (podwójne płytowanie)	m2	59,7				
Wykonanie posadzki z warstwą wyrównawczą	m2	14,6				
Gipsowanie	m2	37,6				
Malowanie dwukrotne + gruntowanie	m2	37,6				
Położenie płytek na ściany (w tym 34 otwory)	m2	41,8				
Montaż narożników zewnętrznych - płytki	mb	18,6				
Położenie płytek na podłogę	m2	14,6				
Montaż progu, listwy aluminiowe	mb	1,8				
Montaż krętek wentylacyjnych	szt.	7				
Montaż umywalek	szt.	2				
Montaż baterii	szt.	2				
Montaż parapetu	mb	2,5				
Demontaż parapetu	mb	2,5				
Montaż pisuaru wraz z akcesoriami	szt.	2				
Montaż miski WC	szt.	2				
Pomiar wraz z montażem kabin WC	szt.	2				
Pomiar wraz z montażem ścianek działowych pisuarów	szt.	2				
Pomiar wraz z montażem blatu umywalkowego	szt.	1				
Pomiar wraz z montażem lustra	szt.	1				
Gruntowanie ścian i podłogi	m2	86				
Wykonanie rewizji	szt.	4				
Hydroizolacja dwuskładnikowa powyżej 4mm	m2	32				
Zabezpieczenie miejsca pracy		1				
Transport		1				
Wnoszenie towaru		1				
Wynajęcie kontenerów i utylizacja śmieci		1				
Montaż drzwi i ościeżnicy	szt.	1				
SUMA						

MSCDN.ZP.26.7.2.2021

Wykaz materiałów i elementów wyposażenia (zgodnie z załączonym projektem i opisem)	J.m.	Ilość	Cena jedn.	Wartość netto	VAT	Wartość brutto
Farba biała Anti-Reflex 10l	szt.	1				
Płytki ścienna	m2	37,60				
Płytki ścienna	m2	4,46				
Płytki podłogowa	m2	16,39				
Umywalka białowa	szt.	2				
Syfon umywalkowy mosiężny okrągły chrom	szt.	2				
Przycisk spłukujący chrom błyszczący do stelaża WC	szt.	2				
Miska WC wisząca biała	szt.	2				
Deska sedesowa wolnoopadająca z funkcją łatwego wypinania	szt.	2				
Pisuar biały pojedynczy	szt.	2				
Sitko ze stali nierdzewnej do pisuarów	szt.	2				
Spluczka ciśnieniowa natynkowa	szt.	2				
Bateria umywalkowa stojąca	szt.	2				
Lustro na zamówienie	m2	3,43				
Kratka wentylacyjna	szt.	7				
Zestaw 2 szt. kabin sanitarnych z drzwiami	kpl.	1				
Ścianka działowa pisuarów	szt.	2				
Blat umywalkowy	szt.	1				
Drzwi + ościeżnice	kpl.	1				
Posadzka cementowa 20kg	szt.	70				
Gipsy + gładź 20kg	szt.	11				
Zaprawa klejąca	kg	76				
Zaprawa spoinująca	kg	4,8				
Masa szpachlowa	kg	41,2				
Taśma spoinowa	szt.	22				
Taśma uszczelniająca	szt.	7				
Kleje do płytek elastyczny 20kg	szt.	18				
Płyty gipsowe impregnowane - zielone	szt.	44				
Stelaże, profile, wieszaki, uchwyty	m2	68,64				
Grunt 5l	szt.	7				
Narożniki zewnętrzne do wykończenia płytek	mb	18,6				
Fugi i sylikony	kpl.	1				
Kołki, wkręty, taśmy, folie, pianki	kpl.	1				
Hydroizolacja dwuskładnikowa	kg	65,26				
Rewizja	szt.	4				
Parapet	mb	2,5				
System sufitowy amstrong	m2	14,6				
SUMA						

	Wartość netto	VAT	Wartość brutto
Prace remontowe			
Materiały i elementy wyposażenia			
SUMA			

UWAGA!

WYCENĘ MATERIAŁÓW I WYPOSAŻENIA NALEŻY WYPEŁNIĆ ZGODNIE Z WYKAZEM ZAWARTYM W SZCZEGÓŁOWYM OPISIE PRZEDMIOTU ZAMÓWIEINIA